

LA OLA
64157-072



Briefkasten "LA OLA"

aus Edelstahl, zu öffnen von oben nach unten, Einwurf C 4 hoch, selbstklebendes, gravierfähiges Namensschild aus Aluminium

32 x 13 cm, H 47 cm; 4,2 kg

64157-072 geschliffen

Zubehör:

80175 Adapterblech zur Montage auf den Briefkastenständer 64191-072, 64193-072 oder 64227-072 siehe Seite 14

Letter box "LA OLA", stainless steel, to be opened from top to bottom, opening C 4 lateral, aluminium nameplate to engrave

32 x 13 cm, h 47 cm; 4,2 kg

64157-072 grinded

Accessory: 80175 sheet metal for assembling the stand 64191-072, 64193-072 or 64227-072 see page 14



LA OLA
64160-072

Zeitungsröle "LA OLA" aus Edelstahl,

mit beidseitig verwendbarem Deckel

39,5 x 11,5 cm, H 11 cm; 1,4 kg

64160-072 geschliffen

Newspaper-box "LA OLA", stainless steel, with lid usable for both sides

39,5 x 11,5 cm, h 11 cm; 1,4 kg

64160-072 grinded

LA OLA-MIX
64238-028



Briefkasten "LA OLA-MIX",

verzinkt, Türe und Klappe aus Edelstahl, von oben nach unten zu öffnen, Einwurf C 4 hoch, selbstklebendes, gravierfähiges Namensschild aus Aluminium

32 x 13 cm, H 47 cm; 4,2 kg

64238-028 glimmer

Letter box "LA OLA-MIX", galvanized, door and opening out of stainless steel, to be opened from top to bottom, opening C 4 lateral,

aluminium nameplate to engrave

32 x 13 cm, h 47 cm; 4,2 kg

64238-028 black mica



Briefkastenständer / Stand

64193-072

zum Andübeln, mit 64157-072 / to be doweled, with 64157-072



Briefkastenständer / Stand

64191-072

zum Einbetonieren, mit 64162-072 / to be casted into concrete, with 64162-072

STATUS
64165-072



Briefkasten "STATUS"
aus Edelstahl,
zu öffnen von links nach rechts,
Zeitungsfach beidseitig offen,
Einwurf C 4 quer,
selbstklebendes, gravierfähiges
Namensschild aus Aluminium
40,5 x 13 cm, H 38,5 cm; 4,6 kg
64165-072 geschliffen
Briefkastenständer 64191-072,
64193-072 oder 64227-072
siehe Seite 14

*Letter box "STATUS",
stainless steel,
to be opened from the left
to the right side,
newspaper compartment
open on both sides,
opening C 4 horizontal,
aluminium nameplate to engrave
40,5 x 13 cm, h 38,5 cm; 4,6 kg
64165-072 grinded
Stand 64191-072, 64193-072 or
64227-072
see page 14*

KROSIX
64162-072



Briefkasten "KROSIX"
aus Edelstahl
zu öffnen von oben nach unten,
Zeitungsfach beidseitig offen,
Einwurf C 4 quer,
selbstklebendes gravierfähiges
Namensschild aus Aluminium
39 x 17 cm, H 34 cm; 5 kg
64162-072 geschliffen
Briefkastenständer 64191-072,
64193-072 oder 64227-072
siehe Seite 14

*Letter box "KROSIX",
stainless steel,
to be opened from top to bottom,
with newspaper compartment open
on both sides,
opening C 4 horizontal, aluminium
nameplate to engrave
39 x 17 cm, h 34 cm; 5 kg
64162-072 grinded
Stand 64191-072, 64193-072 or
64227-072
see page 14*



Briefkastenständer /
Stand
64191-072
mit 64165-072 /
with 64165-072



EDELSTAHL
stainless steel

Qualität - made in Germany-

LOLO
64171-072



Briefkasten "LOLO" aus Edelstahl, zu öffnen von links nach rechts, Zeitungsfach beidseitig offen, Einwurf C 4 quer, selbstklebendes, gravierfähiges Namensschild aus Aluminium
39 x 14 cm, H 48 cm; 5 kg
64171-072 geschliffen
Briefkastenständer 64191-072, 64193-072 oder 64227-072
siehe Seite 14

*Letter box "LOLO", stainless steel, to be opened from the left to the right side, newspaper compartment open on both sides, opening C 4 horizontal, aluminium nameplate to engrave 39 x 14 cm, h 48 cm; 5 kg
64171-072 grinded
Stand 64191-072, 64193-072 or 64227-072
see page 14*



Unsere Briefkästen statten wir nur mit hochwertigsten Schlössern aus. Sie sind sehr stabil und mit einer Staubschutzklappe versehen, die das Eindringen von Wasser oder Insekten verhindert. Über die individuelle Schlüsselnummer (diese finden Sie im Innenraum Ihres Briefkastens) garantieren wir Ihnen eine Nachlieferung Ihres Schlüssels über Jahre.

All our letter-boxes are equipped with high-quality locks. These locks are very sturdy and provided with a dust protection flap preventing the penetration of water or insects. On indication of the key number (which is labelled on the inside) we guarantee the delivery of spare keys even after years.

QUINO
64180-072



Briefkasten "QUINO" aus Edelstahl, zu öffnen von oben nach unten, Zeitungsfach beidseitig offen, Einwurf C 4 quer, selbstklebendes, gravierfähiges Namensschild aus Aluminium
37,5 x 16 cm, H 44 cm; 4,6 kg
64180-072 geschliffen
Briefkastenständer 64191-072, 64193-072 oder 64227-072
siehe Seite 14

*Letter box "QUINO", stainless steel, to be opened from top to bottom, newspaper compartment open on both sides, opening C 4 horizontal, aluminium nameplate to engrave 37,5 x 16 cm, h 44 cm; 4,6 kg
64180-072 grinded
Stand 64191-072, 64193-072 or 64227-072
see page 14*



Briefkastenständer / Stand
64191-072
mit 64180-072 /
with 64180-072

ONDA
64181-072



Briefkasten "ONDA"
aus Edelstahl,
zu öffnen von links nach rechts,
Zeitungsfach beidseitig offen,
Einwurf C 4 quer,
selbstklebendes, gravierfähiges
Namensschild aus Aluminium
37,5 x 17 cm, H 43 cm; 5 kg
64181-072 geschliffen

Briefkastenständer 64191-072,
64193-072 oder 64227-072
siehe Seite 14

*Letter box "ONDA", stainless steel,
to be opened from the left
to the right side,
newspaper compartment open
on both sides,
opening C 4 horizontal, aluminium
nameplate to engrave
37,5 x 17 cm, h 43 cm; 5 kg
64181-072 grinded
Stand 64191-072, 64193-072 or
64227-072
see page 14*

SHANON
64197-072



Briefkasten „SHANON“,
zu öffnen von links nach rechts,
Zeitungsfach beidseitig offen, Einwurf
C4 quer, selbstklebendes, gravierfähiges
Namensschild aus Aluminium
33 x 20 cm, H 48 cm; 5,2 kg
64197-072 geschliffen

Zubehör: **80185** Adapterblech zur
Montage auf den Briefkastenständer
64191-072, 64193-072 oder
64227-072 siehe Seite 14

*Letter box "SHANON", to be
opened from the left to the right side,
newspaper compartment open on
both sides, opening C 4 horizontal,
aluminium nameplate to engrave
33 x 20 cm, h 48 cm; 5,2 kg
64197-072 grinded*

Accessory: **80185** sheet metal for
assembling the letter-box
on stand 64191-072, 64193-072 or
64227-072 see page 14

RIADO
64415-072



Briefkasten "RIADO"
aus Edelstahl,
Einwurf C4 hoch, mit Zeitungsfach,
zu öffnen von oben nach unten,
selbstklebendes Namensschild
aus Aluminium
37 x 22 cm, H 57 cm; 8 kg
64415-072 geschliffen

Zubehör: 80205 Adapterblech zur
Montage auf Briefkastenständer
641091-072, 64193-072
siehe Seite 14

*Letter box "RIADO"
stainless steel,
opening C 4 lateral, newspaper
compartment, to be opened
from top to bottom, self adhesive
aluminium nameplate to engrave
37 x 22 cm, h 57 cm; 7,2 kg
64415-072 grinded
Accessory: 80205 sheet metal for
assembling the letter-box on stand
64191-072, 64193-072 see page 14*



EDELSTAHL
stainless steel

Qualität - made in Germany-

BOWEDO
64230-072



Briefkasten "BOWEDO"
aus Edelstahl,
zu öffnen von links nach rechts,
Zeitungsfach beidseitig offen,
Einwurf C 4 quer,
selbstklebendes, gravierfähiges
Namensschild aus Aluminium
37 x 13,5 cm, H 47,5 cm; 5 kg
64230-072 geschliffen

Briefkastenständer 64191-072,
64193-072 oder 64227-072
siehe Seite 14

*Letter box "BOWEDO",
stainless steel,
to be opened from the left to
the right side,
newspaper compartment open
on both sides,
opening C 4 horizontal,
aluminium nameplate to engrave
37 x 13,5 cm, h 47,5 cm; 5 kg
64230-072 grinded
Stand 64191-072,
64193-072 or 64227-072
see page 14*

BOWEDO ist ein echter
Hingucker: mit seinen drei
Wellen greift er ganz neue
Gestaltungselemente auf.

*BOWEDO is a genuine
eye-catcher: with its three
waves it combines new
design elements.*

TAX
64255-072



Zeitungskasten "TAX"
aus Edelstahl
42 x 10,5 cm, H 25 cm; 2,4 kg
64255-072 geschliffen

*Newspaper box "TAX",
stainless steel
42 x 10,5 cm, h 25 cm; 2,4 kg
64255-072 grinded*

QUELO
64234-072



QUELO-TWO
64266-072



Briefkasten "QUELO"
aus Edelstahl,
Zeitungsfach beidseitig offen,
Einwurf C 4 quer,
selbstklebendes, gravierfähiges
Namensschild aus Aluminium
40 x 16 cm, H 34 cm; 4,6 kg
geschliffen

64234-072 "QUELO"
zu öffnen von links nach rechts
64266-072 "QUELO-TWO"
zu öffnen von rechts nach links

Briefkastenständer 64191-072,
64193-072 oder 64227-072
siehe Seite 14

*Letter box "QUELO",
stainless steel, newspaper
compartment open on both sides,
opening C 4 horizontal,
aluminium nameplate to engrave
40 x 16 cm, h 34 cm; 4,6 kg, grinded*

64234-072 "QUELO" to be
opened from the left to the right side
64266-072 "QUELO-TWO" to be
opened from the right to the left side
Stand 64191-072, 64193-072 or
64227-072 see page 14

QUELO-TWO lässt sich von
rechts nach links öffnen.

*QUELO-TWO is to be opened
from the right to the left side.*



**Briefkastenständer /
Stand**
64191-072
mit 64234-072 /
with 64234-072

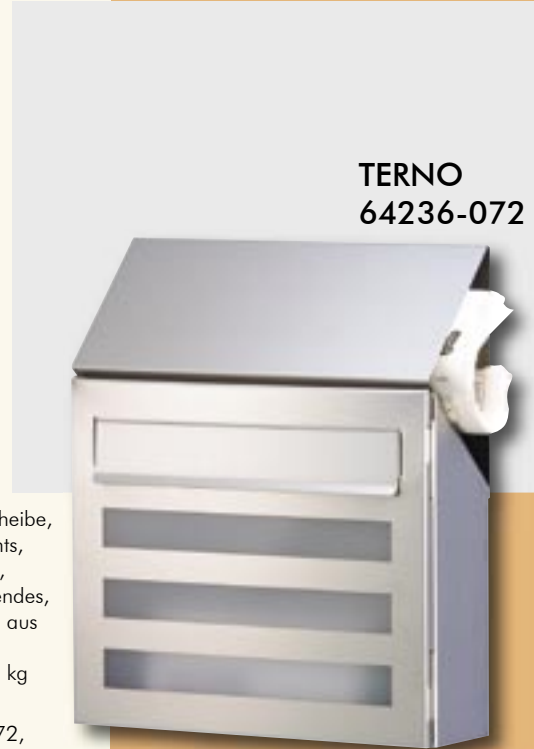
GECCO
64237-072



Briefkasten "GECCO"
aus Edelstahl mit Acrylglascheibe,
zu öffnen von links nach rechts,
Zeitungsfach beidseitig offen,
Einwurf C 4 quer, selbstklebendes,
gravierfähiges Namensschild aus
Aluminium
39,5 x 13 cm, H 37 cm; 4,7 kg
64237-072 geschliffen
Briefkastenständer 64191-072,
64193-072 oder 64227-072
siehe Seite 14

*Letter box "GECCO",
stainless steel with acrylic glass,
to be opened from the left to the
right side,
newspaper compartment open
on both sides,
opening C 4 horizontal, aluminium
nameplate to engrave
39,5 x 13 cm, h 37 cm; 4,7 kg
64237-072 grinded
Stand 64191-072,
64193-072 or 64227-072
see page 14*

TERNO
64236-072



Briefkasten "TERNO"
aus Edelstahl mit Acrylglascheibe,
zu öffnen von links nach rechts,
Zeitungsfach beidseitig offen,
Einwurf C 4 quer, selbstklebendes,
gravierfähiges Namensschild aus
Aluminium
38 x 11,5 cm, H 45 cm; 4,6 kg
64236-072 geschliffen
Briefkastenständer 64191-072,
64193-072 oder 64227-072
siehe Seite 14

*Letter box "TERNO", stainless steel
with acrylic glass, to be opened from
the left to the right side, newspaper
compartment open on both sides,
opening C 4 horizontal, aluminium
nameplate to engrave
38 x 11,5 cm, h 45 cm; 4,6 kg
64236-072 grinded
Stand 64191-072,
64193-072 or 64227-072
see page 14*



Briefkastenständer /
Stand
64191-072
mit 64236-072 /
with 64236-072



EDELSTAHL
stainless steel

Qualität - made in Germany-

PARNO
64264-072



Briefkasten "PARNO"
aus Edelstahl mit Acrylglascheibe,
zu öffnen von links nach rechts,
Einwurf C 4 quer,
selbstklebendes, gravierfähiges
Namensschild aus Aluminium
38,5 x 11 cm, H 32 cm; 3,5 kg
64264-072 geschliffen
Briefkastenständer 64191-072,
64193-072 oder 64227-072
siehe Seite 14

The combination of stainless steel and acrylic glass creates an open ambience, however, the mat acrylic glass does not permit a closer view on the contents.

*Letter box "PARNO", stainless steel with acrylic glass, to be opened from the left to the right side, opening C 4 horizontal, aluminium nameplate to engrave 38,5 x 11 cm, h 32 cm; 3,5 kg **64264-072** grinded
Stand 64191-072, 64193-072 or 64227-072 see page 14*

LENTO
64265-072



Briefkasten "LENTO"
aus Edelstahl mit Acrylglascheibe,
zu öffnen von links nach rechts,
Zeitungsfach beidseitig offen,
Einwurf C 4 quer,
selbstklebendes, gravierfähiges
Namensschild aus Aluminium
39 x 15 cm, H 33 cm; 4,5 kg
64265-072 geschliffen
Briefkastenständer 64191-072,
64193-072 oder 64227-072
siehe Seite 14



*Letter box "LENTO", stainless steel with acrylic glass, to be opened from the left to the right side, newspaper compartment open on both sides, opening C 4 horizontal, aluminium nameplate to engrave 39 x 15 cm, h 33 cm; 4,5 kg **64265-072** grinded*

Stand 64191-072, 64193-072 or 64227-072 see page 14

Briefkasten "MALYPSO-FIX" aus Edelstahl mit eingebauter Leuchte, zu öffnen von links nach rechts, Zeitungsfach mit Klappe, selbstklebendes, gravierfähiges Namensschild aus Aluminium, Klingelknopf (max 50 V / 1 A), geeignet für den Einbau einer Sprechanlage Fabrikat Siedle Nr. TLE 061-0, Einwurf C4 quer, Leuchte mit Acrylglas und Vorschaltgerät für Kompaktleuchtstofflampe 7 W mit Dämmerungsschalter (Leuchte schaltet sich bei Dämmerung automatisch ein), Hausnummern aus wetterbeständiger schwarzer Folie zum Aufkleben (können über Gutschein bei uns angefordert werden)

39 x 18 cm, H 58 cm; 8 kg

64274-072 geschliffen (Lieferung inkl. Leuchtmittel)

Ersatzleuchtmittel: 80816

Letter box "MALYPSO-FIX", stainless steel, with illumination, to be opened from the left to the right side, newspaper compartment, opening C 4 horizontal, aluminium nameplate to engrave, bell-push (max 50 V / 1A), suitable for assembly of an intercom system, lamp with acrylic glass and transformer for fluorescent lamp 7 W with dusk-dawn sensor (light is activated at dusk), the stick-on black house numbers are made of weather-proof foil (to order free house numbers return enclosed voucher to us)

64274-072 grinded (delivery incl. illuminant) spare illuminant: 80816



EDELSTAHL
stainless steel



MALYPSO-FIX
64274-072



Qualität -made in Germany-

MALYPSO
64359-072



Briefkasten "MALYPSO" aus Edelstahl, mit Zeitungsfach, Einwurf C4 quer, selbstklebendes Namensschild aus Aluminium, 39 x 16 cm, H 43 cm; 7 kg
64359-072 geschliffen

Letter box "MALYPSO", stainless steel, with newspaper compartment, opening C 4 horizontal, aluminium nameplate, 39 x 16 cm, h 43 cm; 7 kg
64359-072 grinded

Freistehende Briefkastenanlage „MALYPSO“
64288-072 siehe Seite 22

Standing letter box "MALYPSO"
64288-072 see page 22





EDELSTAHL
stainless steel

Qualität - made in Germany-

FONDO
64397-072



Briefkasten "FONDO"
aus Edelstahl, massive Ausführung,
Einwurf C4 quer, gebremste Tür,
selbstklebendes Namensschild
aus Aluminium,
39 x 13 cm, H 39 cm; 8 kg
64397-072 geschliffen
Briefkastenständer
64416-072, 64417-072
siehe Seite 14

*Letter box "FONDO",
stainless steel,
extremely solid construction,
opening C 4 horizontal,
spring holded door,
self adhesive aluminium
nameplate,
39 x 13 cm, h 39 cm; 8 kg
64397-072 grinded
Stand 64416-072, 64417-072
see page 14*

CALMO
64398-072



mit Rotationsbremse /
with rotation break

Briefkasten "CALMO"
aus Edelstahl, massive Ausführung
mit Zeitungsfach, Einwurf C4 quer,
Deckel und Tür gebremst,
selbstklebendes Namensschild
aus Aluminium,
39 x 14 cm, H 43,5 cm; 10,5 kg
64398-072 geschliffen
Briefkastenständer
64416-072, 64417-072
siehe Seite 14

*Letter box "CALMO",
stainless steel, extremely solid
construction, with newspaper
compartment, opening C 4
horizontal, soft-closing lid and
spring holded door, self adhesive
aluminium nameplate,
39 x 14 cm, h 43,5 cm; 10,5 kg
64398-072 grinded
Stand 64416-072, 64417-072
see page 14*



SCUOLO
64396-072



Briefkasten "SCUOLO"
aus Edelstahl, massive Ausführung,
mit Zeitungsfach, Einwurf C4 quer,
selbstklebendes Namensschild
aus Aluminium,
38 x 17 cm, H 33 cm; 8 kg
64396-072 geschliffen
Briefkastenständer 64191-072,
64193-072 oder 64227-072
siehe Seite 14

*Letter box "SCUOLO",
stainless steel,
extremely solid construction,
with newspaper compartment,
opening C 4 horizontal,
aluminium nameplate,
38 x 17 cm, h 33 cm; 8 kg
64396-072 grinded
Stand 64191-072, 64193-072 or
64227-072 see page 14*



64191-072 mit QUINO 64180-072



Sie haben zu wenig Wandfläche für Ihren Wunsch-Briefkasten?

Mit unserem Ständer aus einem extra dicken Edelstahl-Rohr sind Sie flexibel.

Sie erhalten ihn sowohl zum Einbetonieren als auch zum Andübeln.

Our stands for letter boxes made of heavy-duty stainless steel pipes give you more possibilities of positioning. Available in two versions: height 180 cm to be put into concrete, height 140 cm to be doweled on the ground.



64191-072 mit STATUS 64165-072



64191-072 mit GECCO 64237-072

64417-072 mit CALMO 64398-072



64419-025 mit ECARO 64391-002



64193-072 mit LA OLA 64157-072



64227-072 mit LA OLA 64157-072

Briefkastenständer aus Edelstahl, bestehend aus zwei Rohren Ø 40 mm (inkl. Befestigungsschrauben), passend für Briefkästen 64397 und 64398

zum Andübeln:
H 130 cm; 5,9 kg
64416-072 geschliffen

zum Einbetonieren:
H 130 / 170 cm, (130 cm einbetoniert;
170 cm Gesamthöhe); 6,4 kg
64417-072 geschliffen

Stand for letter-boxes, stainless steel, two pipes Ø 40 mm (incl. fixing screws), suitable for the letter-boxes 64397 and 64398

*to be doweled:
h 130 cm; 5,9 kg
64416-072 grinded*

*to be casted into concrete:
h 130 / 170 cm, (130 cm if put in concrete; 170 cm total); 6,4 kg
64417-072 grinded*

Briefkastenständer aus Edelstahl, pulverlackiert, bestehend aus zwei Rohren Ø 40 mm (inkl. Befestigungsschrauben), passend für Briefkästen 64162, 64391, 64393 und 64394

zum Andübeln:
H 130 cm; 5,9 kg
64418-025 schwarz

Einbetonieren:
H 130 / 170 cm, (130 cm einbetoniert;
170 cm Gesamthöhe); 6,4 kg
64419-025 schwarz

Stand for letter-boxes, stainless steel, powder coated, two pipes Ø 40 mm (incl. fixing screws), suitable for the letter-boxes 64162, 64391, 64393 and 64394

*to be doweled:
h 130 cm; 5,9 kg
64418-025 black*

*to be casted into concrete:
h 130 / 170 cm, (130 cm if put in concrete; 170 cm total); 6,4 kg
64419-025 black*

Briefkastenständer aus Edelstahl, inkl. Befestigungsschrauben, passend für die Briefkästen 64157, 64158, 64162, 64165, 64171, 64180, 64181, 64197, 64230, 64234, 64236, 64237, 64238, 64264, 64265, 64266, 64267, 64396, 64415 (nur passend zu 64191-072 und 64193-072)

zum Einbetonieren: B 30 cm, H 140 / 180 cm (140 cm einbetoniert; 180 cm Gesamthöhe); 7 kg
64191-072 geschliffen

zum Andübeln: B 30 cm, H 140 cm; 7 kg
64193-072 geschliffen

zum Andübeln auf Sockel: B 30 cm, H 70 cm; 7 kg
64227-072 geschliffen

Zubehör:
80175 Adapterblech zur Montage der Briefkästen 64157-072 und 64238-028
80185 Adapterblech zur Montage des Briefkastens 64197-072

Stand for letter-boxes, stainless steel, incl. fixing screws, suitable for the letter-boxes 64157, 64158, 64162, 64165, 64171, 64180, 64181, 64197, 64230, 64234, 64236, 64237, 64238, 64264, 64265, 64266, 64267, 64396, 64415 (only suitable with 64191-072 and 64193-072)

*to be casted into concrete:
w 30 cm, h 140 / 180 cm (140 cm if put into concrete; 180 cm total); 7 kg
64191-072 grinded*

*to be doweled:
w 30 cm, h 140 cm; 7 kg
64193-072 grinded*

*to be doweled on a socle:
w 30 cm, h 70 cm; 7 kg
64227-072 grinded*

Accessory:
80175 sheet metal for assembling the letter-boxes 64157-072 and 64238-028
80185 sheet metal for assembling the letter-box 64197-072

Stellen Sie Ihre Briefkastenanlage ganz individuell nach Ihren Bedürfnissen zusammen, für Ein-, Zwei- oder sogar Drei-Familienhäuser.

Set up your letter-box assembly in accordance with your special requirements for 1-, 2-, or even 3 family residences.

EDELSTAHL
stainless steel



Qualität -made in Germany-



**64218-072 mit
3 x 64215-072**

Briefkastenständer zum Einbetonieren

aus Edelstahl
B 46 cm, H 154/194 cm
(154 cm einbetoniert,
194 cm Gesamthöhe); 7,7 kg
64217-072 geschliffen

Briefkastenständer zum Andübeln

aus Edelstahl
B 46 cm, H 154 cm; 7,5 kg
64218-072 geschliffen

Briefkasten-Modul "LADO"

aus Edelstahl, Einwurf C 4 quer,
Entnahme auf der Rückseite
38 x 31 cm, H 11,5 cm; 3,2 kg
64215-072 geschliffen

Zeitungskasten-Modul "SENRO"

aus Edelstahl, Einwurf C 4 quer,
Entnahme auf der Rückseite
38 x 31 cm, H 11,5 cm; 3 kg
64216-072 geschliffen



*Stand for letter-boxes, stainless steel,
to be casted into concrete
w 46 cm, h 154/194 cm
(154 cm if put into concrete,
194 cm total); 7,7 kg
64217-072 grinded*

*Stand for letter-boxes, stainless steel,
to be doweled
w 46 cm, h 154 cm; 7,5 kg
64218-072 grinded*

*Letter box module "LADO",
stainless steel,
opening C 4 horizontal,
contents removed through rear door
38 x 31 cm, h 11,5 cm; 3,2 kg
64215-072 grinded*

*Newspaper holder module "SENRO",
stainless steel, opening C 4 horizontal,
contents removed through rear door
38 x 31 cm, h 11,5 cm; 3 kg
64216-072 grinded*



**64217-072 mit
64215-072
64216-072**



**64217-072 mit
3 x 64215-072**



**64217-072 mit
2 x 64215-072
2 x 64216-072**



EDELSTAHL
stainless steel

Qualität - made in Germany-



64221-072 mit
64219-072
64220-072



64221-072 mit
64219-072
64220-072



64221-072 mit
64226-072
64220-072



64221-072 mit
4 x 64226-072

Bis zu vier
Parteien können
mit einer Anlage
bedient werden.

*Up to four groups
can be served
with one stand.*

Für ein Zweifamilienhaus bieten sich diese Varianten an. Das Briefkasten-Modul „QUERTA“ (linke Zeichnung) ist extra groß und nimmt besonders viel Post auf. Reicht Ihnen der ‚normale‘ Stauraum aus, entscheiden Sie sich für das Modul „LADO“ und zwei zusätzlichen Kästen für Zeitungen (rechte Zeichnung).

For a two-family home decide on these variations. The letter-box module „QUERTA“ (left illustration) is extra large and accept a corresponding large amount of mail. If a ‚normal‘ amount of mail is anticipated our module „LADO“ would be most suitable with two additional boxes for newspapers (right illustration).

Muss Ihr Kasten viel Post schlucken oder möchten Sie Ihre Zeitung in einem extra Fach haben, geschützt vor Nässe? Bei unseren flexiblen Anlagen entscheiden Sie selbst!

Should it accommodate all post and newspaper together or have a separate space protected from rain? With our flexible units decide yourself!

Briefkastenständer zum Andübeln
aus Edelstahl

44 x 15 cm, H 140 cm; 6,2 kg
64221-072 geschliffen

Briefkasten-Modul „QUERTA“ (extra groß),
aus Edelstahl, selbstklebendes Namensschild
aus Aluminium, Entnahme auf der Rückseite
38 x 31 cm, H 30 cm; 5,2 kg

64219-072 geschliffen

Briefkasten-Modul „LADO“
aus Edelstahl, Einwurf C 4 quer,
selbstklebendes Namensschild aus Aluminium
Entnahme auf der Rückseite
38 x 31 cm, H 11,5 cm; 3,2 kg

64226-072 geschliffen

Zeitungskasten-Modul „SENRO“
aus Edelstahl, Einwurf C 4 quer,
Entnahme auf der Rückseite
38 x 31 cm, H 11,5 cm; 3 kg

64220-072 geschliffen

Stand for letter-boxes,
stainless steel to be doweled
44 x 15 cm, h 140 cm; 6,2 kg
64221-072 grinded

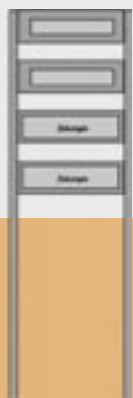
Letter box module „QUERTA“
(extra large), stainless steel,
aluminium nameplate to engrave
contents removed through rear door
38 x 31 cm, h 30 cm; 5,2 kg
64219-072 grinded

Letter box module „LADO“,
stainless steel, opening C 4,
aluminium nameplate to engrave,
contents removed through rear door
38 x 31 cm, h 11,5 cm; 3,2 kg
64226-072 grinded

Newspaper holder module „SENRO“,
stainless steel, opening C 4 horizontal,
contents removed through rear door
38 x 31 cm, h 11,5 cm; 3 kg
64220-072 grinded



64221-072 mit
2 x 64219-072



64221-072 mit
2 x 64226-072
2 x 64220-072

Kombinieren Sie Ihre Briefkastenanlage individuell nach Ihren Bedürfnissen und wählen Sie unter den verschiedenen Modulen das passende aus.

EDELSTAHL
stainless steel



Combine your letter box individually according to your requirements and choose from the different suitable modules.



Qualität -made in Germany-

64221-072 mit 64219-072 und 2 x 64220-072

Eine Anlage, die viel zu bieten hat: mit Klingel, Sprechteil und eingebauter Beleuchtung. Die Hausnummern sind aus hochwertiger beständiger Folie.

A letter box, which has much to recommend: with bell, speaker and built-in light. The house numbers are of high-quality stable foil.



Freistehende Klingel- und Sprechanlage "STATE"

aus Edelstahl mit eingebauter Leuchte, Ständer zum Andübeln, mit Klingelknopf (max 50 V / 1 A), geeignet für den Einbau einer Sprechanlage Fabrikat Siedle Nr. TLE 061-0, Leuchte mit Acrylglas und Vorschaltgerät für Kompaktleuchtstofflampe 7 W mit Dämmerungsschalter (Leuchte schaltet sich bei Dämmerung automatisch ein) Hausnummern aus wetterbeständiger schwarzer Folie zum Aufkleben (können über Gutschein bei uns angefordert werden) 44,5 x 15 cm, H 147 cm; 14,5 kg
64279-072 geschliffen (Lieferung inkl. Leuchtmittel) Ersatzleuchtmittel: 80816

*Standing bell- and intercom system "STATE", stainless steel, with illumination, stand to be doweled, bell-push (max 50 V / 1 A), suitable for assembly of an intercom system, lamp with acrylic glass and transformer for fluorescent lamp 7 W with dusk-dawn sensor (light is activated at dusk), the stick-on black house numbers are made of weather-proof foil (to order free house numbers return enclosed voucher to us) 44 x 15 cm, h 147 cm; 14,5 kg
64279-072 grinded (delivery incl. illuminant) spare illuminant: 80816*

STATE 64279-072 mit 64226-072 und 64220-072

Die beiden Module für Brief- und Zeitungskasten 64226-072 und 64220-072 siehe Seite 16 /
The two modules for letter box and newspaper holder 64226-072 and 64220-072 see page 16



STATUS 64176-072

freistehende Briefkastenanlage "STATUS"

aus Edelstahl, zum Andübeln, zu öffnen von links nach rechts, Zeitungsfach beidseitig offen, Einwurf C 4 quer, selbstklebendes, gravierfähiges Namensschild Ø Standrohr 7 cm, Ø Bodenplatte 23 cm, Kasten 40,5 x 13 cm, H 38,5 cm, Gesamthöhe 139 cm; 11,8 kg
64176-072 geschliffen

*Standing letter box "STATUS", stainless steel, to be doweled, to be opened from the left to the right side, newspaper compartment open on both sides, opening C 4 horizontal, nameplate to engrave Ø foot 7 cm, Ø bottom plate 23 cm, box 40,5 x 13 cm, h 38,5 cm, total 139 cm; 11,8 kg
64176-072 grinded*



Diese Anlage ist aus Edelstahl und zieht durch ihr schickes Design alle Blicke auf sich. Der Briefkasten hat eine große Einwurflappe mit Entnahmesicherung sowie ein stabiles Zylinderschloss. Die Entnahme erfolgt rückseitig. Im Bauch befindet sich eine Zeitungsrolle.

This letter-box is made of stainless steel and demonstrates by its clever design all of its unique advantages. It has a large deposit flap with anti-theft safety device as well as a sturdy security cylinder lock. Retrieval is from the rear and newspapers are accommodated in the body of the box.



LA OLA
64177-072



**freistehende Briefkastenanlage
"LA OLA"**

aus Edelstahl, zum Andübeln,
Entnahme auf der Rückseite,
Zeitungsfach beidseitig offen,
Einwurf C 4 quer,
selbstklebendes, gravierfähiges
Namensschild aus Aluminium
Bodenplatte 45 x 31 cm,
Kasten 37,5 x 16,5 cm, H 125 cm,
Gesamthöhe 129,5 cm; 15 kg
64177-072 geschliffen

*Standing letter box "LA OLA",
stainless steel, to be doweled,
contents removed through rear
door,
newspaper compartment
open on both sides,
opening C 4 horizontal,
aluminium nameplate to engrave
bottom plate 45 x 31 cm,
box 37,5 x 16,5 cm, h 125 cm,
total height 129,5 cm; 15 kg
64177-072 grinded*

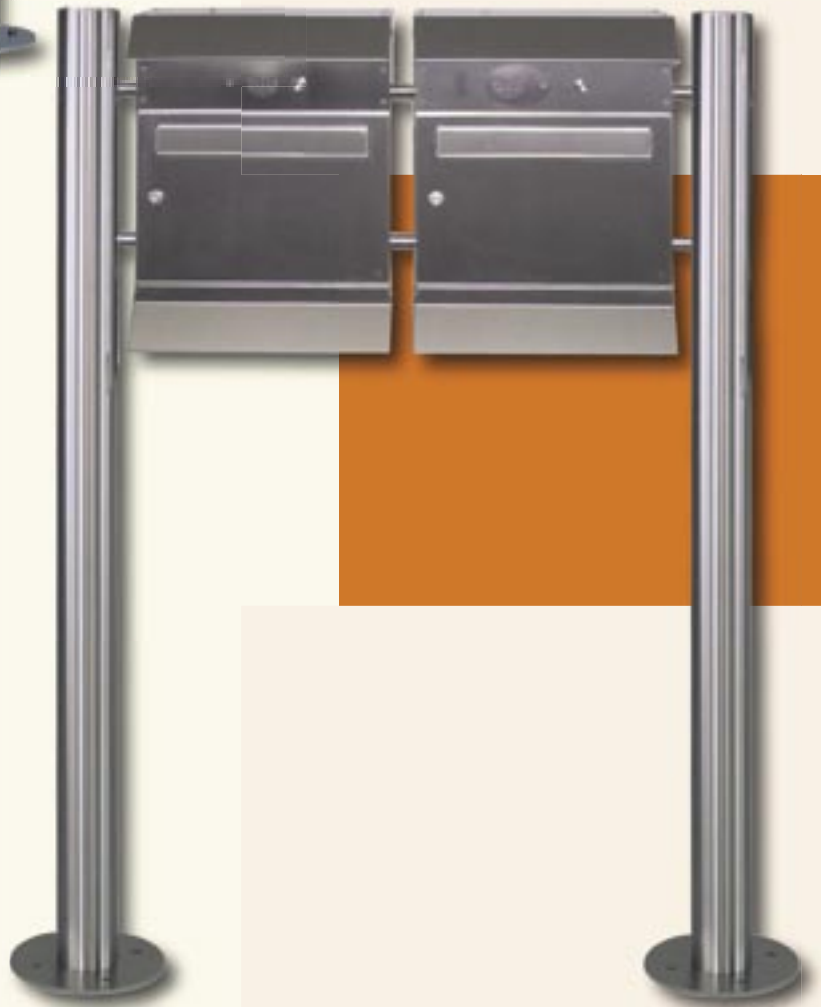


EDELSTAHL
stainless steel

Qualität - made in Germany-



Beispiele für Sonderanfertigungen
examples of special requirements



MALYPSO-Kombi ist eine luxuriöse Briefkasten-anlage, die viele Funktionen in sich vereint: extra Zeitungsfach, Klingelknopf, Sprechanlage und Hausnummer. Und der besondere Clou ist die Beleuchtung, die sich bei Dämmerung von selbst an- und ausschaltet. Die 7-W Leuchtstofflampe bietet ausreichend Licht und hat eine lange Lebensdauer.

MALYPSO-Kombi is a de luxe letter box combining various functions: bell, speech facility and house number. Its prime attraction, however, is its lighting device working with a light sensor e.g. light automatically comes on at dusk and goes off at dawn. Its 7-W fluorescent lamp offers sufficient light and has a long life span.

EDELSTAHL
stainless steel



Qualität -made in Germany-



MALYPSO-Kombi
64374-072



Freistehende Briefkastenanlage "MALYPSO-KOMBI"

aus Edelstahl mit eingebauter Leuchte, rechts und links montierbar, Einwurf C4 quer, Zeitungskasten mit Klappe, Klingelknopf (max 50 V / 1 A), selbstklebendes, gravierfähiges Namensschild aus Aluminium, geeignet für den Einbau einer Sprechanlage Fabrikat Siedle Nr. TLE 061-0, Leuchte mit Acrylglas und Vorschaltgerät für Kompaktleuchtstofflampe 7 W mit Dämmerungsschalter (Leuchte schaltet sich bei Dämmerung automatisch ein), Hausnummern aus wetterbeständiger schwarzer Folie zum Aufkleben (können über Gutschein bei uns angefordert werden)
Standrohr Ø 9 cm, Bodenplatte Ø 22,5 cm
Kasten: 39 x 18 cm, H 58 cm
60 x 22,5 cm, H 148 cm; 18,7 kg
(Lieferung inkl. Leuchtmittel- Ersatzleuchtmittel: 80816)

Entnahme für Brief- und Zeitungsfach auf der Vorderseite:

64276-072 zum Andübeln
64289-072 zum Einbetonieren (180 cm Gesamthöhe)

Entnahme für Brief- und Zeitungsfach auf der Rückseite:

64374-072 zum Andübeln
64375-072 zum Einbetonieren (180 cm Gesamthöhe)



MALYPSO-Kombi
64276-072

Standing letter box "MALYPSO-KOMBI"

stainless steel with illumination, to assemble on the left or on the right side, opening C 4 horizontal, to be opened from the left to the right side, newspaper compartment, bell-push (max 50 V / 1 A), aluminium nameplate to engrave, suitable for assembly of an intercom system, lamp with acrylic glass and transformer for fluorescent lamp 7 W with dusk-dawn sensor (light is activated at dusk), house numbers are made of weather-proof foil (to order free house numbers return enclosed voucher to us)
foot Ø 9 cm, bottom plate Ø 22,5 cm
Kasten: 39 x 18 cm, h 58 cm
60 x 22,5 cm, h 148 cm; 18,7 kg
(delivery incl. illuminant - spare illuminant: 80816)

contents removed through front door:

64276-072 to be doweled
64289-072 to be casted into concrete
(180 cm total height)

contents removed through rear door:

64374-072 to be doweled
64375-072 to be casted into concrete
(180 cm total height)



EDELSTAHL
stainless steel

Qualität - made in Germany-



MALYPSO
64288-072



MALYPSO
64275-072

Beispiel für Sonderanfertigung
mit zwei Rohren
Example of a special requirement



Foto: Architekturbüro Weis

Freistehende Briefkastenanlage "MALYPSO"

aus Edelstahl, rechts und links montierbar,
Briefkasten zu öffnen von links nach rechts,
mit Zeitungskasten mit Klappe, Einwurf C4 quer,
selbstklebendes, gravierfähiges Namensschild
aus Aluminium,
Standrohr Ø 9 cm, Bodenplatte Ø 22,5 cm
Kasten: 39 x 16 cm, H 43 cm;
Außenmaße: 60 x 22,5 cm, H 148 cm; 16,7 kg
geschliffen

64275-072 zum Andübeln

64288-072 zum Einbetonieren (180 cm Gesamthöhe)

*Standing letter box "MALYPSO", stainless steel,
to assemble on the left or the right side,
to be opened from the left to the right side,
newspaper compartment, opening C 4 horizontal,
aluminium nameplate to engrave,
Ø foot 9 cm, Ø bottom plate 22,5 cm
box 39 x 16 cm, h 43 cm
total 60 x 22,5 cm, h 148 cm; 16,7 kg
grinded*

64275-072 to be doweled

64288-072 to be casted into concrete
(180 cm total height).

Klingelknöpfe aus Edelstahl
mit Kunststoffeinbaudose
(Dose: Ø 4 cm, T 4,5 cm),
max 50 V / 1 A,
Befestigung mit Einschlagdübel,
von vorne unsichtbar

*Bell-push, stainless steel,
with mounting socket,
(socket: Ø 4 cm, d 4,5 cm),
max 50 V / 1 A,
invisible fixation with dowels*



TONASO
64173-072

"TONASO"

mit selbstklebendem, gravierfähigen
Namensschild aus Aluminium /
with self adhesive aluminium
nameplate to engrave
B 18 cm, H 6 cm; 0,3 kg
64173-072 geschliffen /
grinded



CANTO
64414-072

"CANTO"

mit selbstklebendem, gravierfähigen
Namensschild aus Aluminium /
with self adhesive aluminium
nameplate to engrave
B 12 cm, H 4,5 cm; 0,2 kg
64414-072 geschliffen /
grinded



SONITO
64174-072

"SONITO"

Ø 7,5 cm; 0,15 kg
64174-072 geschliffen /
grinded



POSO
64263-072

"POSO"

7,5 x 10 cm; 0,2 kg
64263-072 geschliffen /
grinded



TIPPO
64260-072

"TIPPO"

7,5 x 7,5 cm; 0,15 kg
64260-072 geschliffen /
grinded



TRIO
64258-072

"TRIO"

mit selbstklebendem, gravierfähigen
Namensschild aus Aluminium /
with self adhesive aluminium
nameplate to engrave
12,5 x 7 cm; 0,15 kg
64258-072 geschliffen /
grinded

"PEJO"

zur Aufputzmontage,
ohne Kunststoffeinbaudose /
to put on plaster, without
mounting socket
Ø 7,5 cm, H 3,5 cm; 0,25 kg
64282-072 geschliffen /
grinded



PEJO
64282-072





EDELSTAHL
stainless steel

Qualität - made in Germany-

Hausnummern "MAX" aus Edelstahl, /
Housenumbers "MAX", stainless steel,
Befestigung mit Einschlagdübel, von
vorne unsichtbar /
invisible fixation with dowels,
SB-Verpackung / *in plastic bags*
Maße circa / *meas.:*
B 10 cm, H 16 cm; 0,15 kg
geschliffen / *grinded*

0123456
789abcd

- | | |
|----------------------|----------------------------|
| 64200-072 Nummer "0" | 64207-072 Nummer "7" |
| 64201-072 Nummer "1" | 64208-072 Nummer "8" |
| 64202-072 Nummer "2" | 64209-072 Nummer "9" |
| 64203-072 Nummer "3" | 64210-072 Buchstabe "a" |
| 64204-072 Nummer "4" | 64211-072 Buchstabe "b" |
| 64205-072 Nummer "5" | 64212-072 Buchstabe "c" |
| 64206-072 Nummer "6" | 64213-072 Buchstabe "d" |
| | 64228-072 Schrägstrich "/" |

0123
456

Zubehör:

Satz Befestigungsbolzen aus
Edelstahl, mit Dübel für
Hausnummern „MAX“ und
„MAX-XXL“ auf Isolierputz

80113 140 mm

Accessory:

Set of extra long screws,
stainless steel, with dowels,
for house numbers "MAX"
and "MAX-XXL" on styrofoam
insulations

80113 140 mm

789
abcd

Hausnummern "STIC"

wetterbeständige Folie
zum Aufkleben, schwarz
Housenumbers „STIC“
weather-proof foil, to be
stuck on, black

0123456
789abcd

passend zu / *suitable for*
64272-040, 64279-072,
64281-072

Maße: H 10,5 cm

- | | |
|-------|------------|
| 64310 | Nummer "0" |
| 64311 | Nummer "1" |
| 64312 | Nummer "2" |
| 64313 | Nummer "3" |
| 64314 | Nummer "4" |
| 64315 | Nummer "5" |
| 64316 | Nummer "6" |
| 64317 | Nummer "7" |
| 64318 | Nummer "8" |
| 64319 | Nummer "9" |
| 64320 | Nummer "a" |
| 64321 | Nummer "b" |
| 64322 | Nummer "c" |
| 64323 | Nummer "d" |

passend zu / *suitable for*
64274-072, 64276-072,
64289-072, 64374-072,
64375-072

Maße: H 8 cm

- | | |
|-------|------------|
| 64330 | Nummer "0" |
| 64331 | Nummer "1" |
| 64332 | Nummer "2" |
| 64333 | Nummer "3" |
| 64334 | Nummer "4" |
| 64335 | Nummer "5" |
| 64336 | Nummer "6" |
| 64337 | Nummer "7" |
| 64338 | Nummer "8" |
| 64339 | Nummer "9" |
| 64340 | Nummer "a" |
| 64341 | Nummer "b" |
| 64342 | Nummer "c" |
| 64343 | Nummer "d" |

Hausnummern "MAX-XXL" aus Edelstahl, /

Housenumbers "MAX-XXL", stainless steel,

Befestigung mit Einschlagdübel, von vorne

unsichtbar / *invisible fixation with dowels,*

SB-Verpackung / *in plastic bags*

Maße circa / *meas.:* B 18 cm, H 30 cm; 0,55 kg

geschliffen / *grinded*

- | | |
|----------------------|-------------------------|
| 64240-072 Nummer "0" | 64247-072 Nummer "7" |
| 64241-072 Nummer "1" | 64248-072 Nummer "8" |
| 64242-072 Nummer "2" | 64249-072 Nummer "9" |
| 64243-072 Nummer "3" | 64250-072 Buchstabe "a" |
| 64244-072 Nummer "4" | 64251-072 Buchstabe "b" |
| 64245-072 Nummer "5" | 64252-072 Buchstabe "c" |
| 64246-072 Nummer "6" | 64253-072 Buchstabe "d" |

Hausnummern "COLU",/

Housenumbers „COLU“,

zum Kleben aus Edelstahl,

Befestigung mit wetterbeständigem

UV-Klebeband /

stainless steel, to stick on, fixation with

weather-proof UV-tape

Maße circa: B 10 cm, H 16 cm; 0,05 kg

- | | |
|----------------------|-------------------------|
| 64360-072 Nummer "0" | 64367-072 Nummer "7" |
| 64361-072 Nummer "1" | 64368-072 Nummer "8" |
| 64362-072 Nummer "2" | 64369-072 Nummer "9" |
| 64363-072 Nummer "3" | 64370-072 Buchstabe "a" |
| 64364-072 Nummer "4" | 64371-072 Buchstabe "b" |
| 64365-072 Nummer "5" | 64372-072 Buchstabe "c" |
| 64366-072 Nummer "6" | 64373-072 Buchstabe "d" |

0123456
789abcd

AKTIONSPROGRAMM



Qualität -made in Germany-



Briefkasten aus Edelstahl
Einwurf C 4 quer,
selbstklebendes Namensschild
aus Aluminium
39 x 12 cm, H 29 cm; 3,4 kg
43720 geschliffen

Letter box,
stainless steel, opening C 4,
aluminium nameplate to
engrave,
39 x 12 cm, h 29 cm; 3,4 kg
43720 grinded



Beispiel für ein Wandmodul bestehend
aus 4 Briefkästen 43720
example of a wall module consisting of
4 letter boxes 43720



Beispiele für Sonderanfertigungen
examples of special requirements

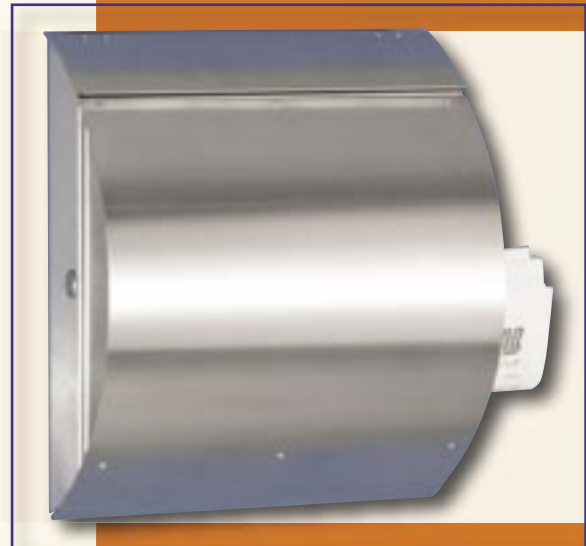


Briefkasten aus Edelstahl

Einwurf C 4 quer,
abgedecktes Zeitungsfach,
selbstklebendes Namensschild
aus Aluminium
40 x 14 cm, H 40 cm; 4,9 kg

43661 geschliffen

*Letter box, stainless steel,
opening C 4, covered
newspaper compartment,
aluminium nameplate to
engrave
40 x 14 cm, h 40 cm; 4,9 kg
43661 grinded*



Briefkasten aus Edelstahl,
zu öffnen von links nach rechts,
Zeitungsfach beidseitig offen,
Einwurf C 4 quer,
selbstklebendes, gravierfähiges
Namensschild aus Aluminium
37,5 x 17 cm, H 43 cm; 5 kg
43732 geschliffen

*Letter box, stainless steel,
to be opened from the left
to the right side,
newspaper compartment open
on both sides,
opening C 4 horizontal,
aluminium nameplate to engrave
37,5 x 17 cm, h 43 cm; 5 kg
43732 grinded*



Briefkasten aus Edelstahl,
zu öffnen von oben nach unten,
Zeitungsfach beidseitig offen,
Einwurf C4 quer,
selbstklebendes, gravierfähiges
Namensschild aus Aluminium
37,5 x 16 cm, H 44 cm; 4,6 kg
43762 geschliffen

*Letter box,
stainless steel,
to be opened from top to bottom,
newspaper compartment
open on both sides,
opening C 4 horizontal, aluminium
nameplate to engrave
37,5 x 16 cm, h 44 cm; 4,6 kg
43762 grinded*