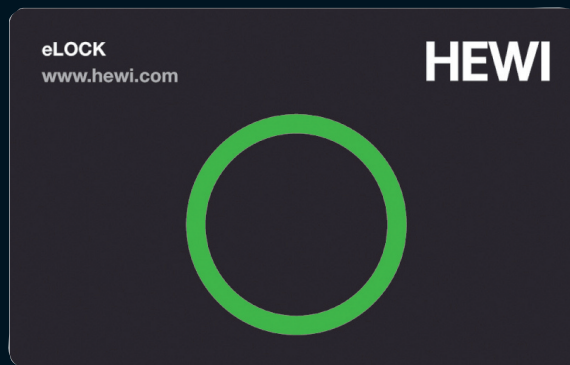


eLOCK

Das elektronische Schließsystem!



S I C H E R

WIRTSCHAFTLICH

F L E X I B E L

KOMFORTABEL

# eLOCK Konzept

Wird in Ihrem Gebäude noch mechanisch geschlossen?

Sind noch alle Generalschlüssel vorhanden?

Wie zuverlässig ist der Umgang Ihrer Mitarbeiter mit den übergebenen Schlüsseln einzelner Bereiche?

Die Komplexität mechanischer Anlagen ist kaum handhabbar. Sie besitzen ein hohes Maß an Sicherheitslücken und sind extrem unflexibel gegenüber der hohen Dynamik eines Unternehmens. Das Denken in Prozessen und Projekten mit wechselnden Teams erfordert ein ebenso flexibles und jederzeit änderbares Schließkonzept in Ihrer Organisation.

**Das elektronische Schließsystem eLOCK sichert sowohl Ihr Gebäude zuverlässig vor Unbefugten ab, vereinfacht die Organisation des Gebäudes und erhöht spürbar die Wirtschaftlichkeit durch Senkung der Folgekosten!**

## Sicher und komfortabel

- Problemloses Löschen und Ersetzen verlorener Identträger/Schlüssel
- Abgestufte Sicherheitsstandards für jede Tür (Chefbüro oder Besenkammer?)
- Schnelle zentrale Verwaltung und Steuerung komplexer Schließanlagen

## Flexibel

- Protokollierung von Zutrittsbewegungen
- Zuweisung von Zeitzonen und Bereichen
- Individuelle Zugangsberechtigungen problemlos möglich

## Wirtschaftlich

- Senkung der Folgekosten durch problemloses Ersetzen von Identträgern
- Erweiterung der Schließanlage jederzeit möglich

Außerdem eignet sich das System für die Nachrüstung im Bestand, da es keine aufwändige Verkabelungen der Türen erfordert. Sämtliche eLOCK Beschläge lassen sich im laufenden Betrieb upgraden - von der reinen Zutrittsberechtigung zum umfangreichen Zeitmanagement!



Die eLOCK Komponenten sind mit sämtlichen HEWI Türdrückerformen kombinierbar und lassen sich in gängige Schalterprogramme integrieren. Sie sind aber auch im Bestand problemlos einsetzbar.

# eLOCK Produkte und Systemverwaltung

## Drei Sicherheitsstufen für Ihr Gebäude

Für die unterschiedlichen Anforderungen und Sicherheitsstufen der Türen im Objekt bietet eLOCK die optimalen Produktlösungen in drei Sicherheitsstufen:

### eLOCK Komfortsystem

**Eine am Markt einzigartige Lösung für Zimmertüren mit geringen Sicherheitsanforderungen!**

Mit dem neuen eLOCK Komfortsystem lassen sich speziell im Innenbereich die klassischen Zimmertüren ausstatten. Das eigens entwickelte Schloss wurde in Funktion und Preis auf das Thema Organisation und Flexibilität abgestimmt, d.h. Sie erhalten eine kostengünstige und komfortabel zu bedienende Lösung für die Mehrzahl Ihrer Türen im Gebäude!



### eLOCK Zylinder und Wandleser

**Hohe Sicherheit für Außen- und Innenbereiche**

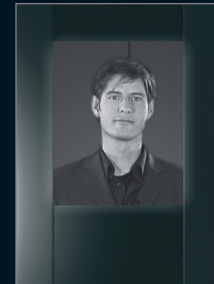
Für die Ausstattung von klassischen Sicherheitsbereichen im Objekt, wie z.B. Haupt- und Nebeneingänge, Treppenhäuser und Etagezugänge, Bereichs-abgrenzungen, Flucht- und Rettungswege, Brandschutzabschnitte eignen sich die verschiedenen eLOCK Schließzylinder und Wandleser gleichermaßen.



### eLOCK Face

**Höchste Sicherheitsstufe durch Biometrie**

eLOCK Face ermöglicht mit Hilfe von biometrischer Gesichtsfeldererkennung eine optimale Absicherung für besonders sensible Bereiche.



### eLOCK Systemverwaltung

**Sie bestimmen, was sie wann brauchen**

Auch die Systemverwaltung ist bei eLOCK jetzt im laufenden Betrieb upgrade-fähig, so dass man mit einer kleinen schlüsselprogrammierten Lösung starten kann.

Diese Version lässt sich auf eine Softwarelösung upgraden, mit der die Schließanlage zentral am PC verwaltet werden kann. Dies macht das System investitions- und planungssicher.



**Fazit: Die Handhabung einer elektronischen Schließanlage wird mit eLOCK deutlich einfacher und kostengünstiger – auf Änderungen in Ihrem Gebäude kann flexibel und zeitnah reagiert werden!**

# HEWI

## Deutschland

HEWI Heinrich Wilke GmbH  
Postfach 1260  
D-34442 Bad Arolsen  
Telefon: +49 5691 82-0  
Telefax: +49 5691 82-319  
info@hewi.de  
www.hewi.de

Das HEWI Auftragscenter ES  
steht Ihnen bei allen Fragen  
zur Verfügung:

Telefon +49 56 91 82-781  
Telefax +49 56 91 82-99 781  
ac-es@hewi.de

[www.hewi.com](http://www.hewi.com)